

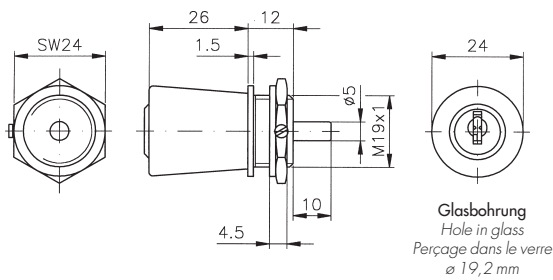


Gegründet 1867

Knopfzylinder 6005
für Glas-Schiebetüren, Vitrinen etc.,
Zamak, matt vernickelt.

Cylinder knob 6005
for glass sliding doors, die-cast,
dull nickel-plated.

Serrure de vitrine 6005
pour portes coulissantes en verre,
zamak, nickelé au mat.



Typ 511		Art.-Nr. 511.200					
Zylinder: Cylinders: Cylindres:							
Hekma -D	fest mont. Zylinder cylinder fixed cylindre fixée	Z9					
Zubehör incl.:	Accessories incl.:	Accessoires incl.:					
2 Stahlschlüssel	2 Steel keys	2 Clés en acier					
1 Gummiring	1 Rubber joint	1 Rondelle en caoutchouc					
1 Distanzring 24 mm ø	1 Spacer 24 mm ø	1 Bague de distance 24 mm ø					
1 Sechskantmutter M 19 x 1	1 Nut M 19 x 1	1 Ecrou M 19 x 1					



Gegründet 1867

**Knopfzylinder 6010 WZ,
6010/8 WZ**

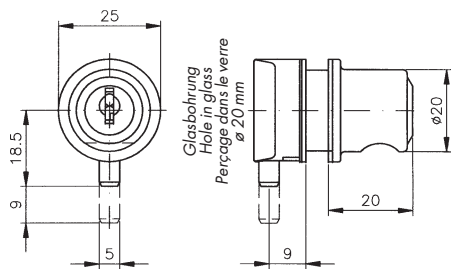
für 6 mm oder 8 mm
starke Glastüren, Zamak,
glanzvernickelt
glanzverchromt
glanzvergoldet
Andere Färbungen auf Anfrage.

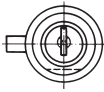
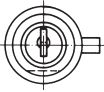


**Cylinder knob 6010 WZ,
6010/8 WZ**

for glass doors 6 mm or 8 mm
thick, die-cast,
bright nickel-plated
bright chromed
bright goldened
Other finishes on request.

**Serrure à cylindre 6010 WZ,
6010/8 WZ**

pour portes verre de 6 mm et 8 mm
d'épaisseur, en zamak,
nickelé brillant,
chromé brillant,
doré brillant
Autres finitions sur demande.



Typ 512 580	Glasstärke Glass thickness Épaisseur de verre				
		rechts right hand droite	links left hand gauche	lad nach oben to top en haut	lad nach unten to bottom en bas
		Art.-Nr. 512.120 580.120	Art.-Nr. 512.220 580.220	Art.-Nr. 512.320 580.320	Art.-Nr. 512.820 580.820
Zylinder: Cylinders: Cylindres:					
Hekma-V mit mont. Wechselkern with mounted core avec noyau monté		W9			
Hekma-V ohne Wechselkern without core sans noyau		V9			
Zubehör incl.: 2 Stahlschlüssel 1 Gummiring	Accessories incl.: 2 Steel keys 1 Rubber joint			Accessoires incl.: 2 Clés en acier 1 Rondelle en caoutchouc	
Distanzplatte für 5 mm Glasstärke	010.015 Washer for glass thickness of 5mm	010.015 Bague plastique pour des portes en verre de 5 mm		010.015	

Wechselkern extra bestellen
(z.B. ZWE.2) Seite 7.1 + 7.2
Cylinder core to be ordered separately
(e.g. ZWE.2) page 7.1 + 7.2
Noyau de cylindre à commander séparément
(p.e. ZWE.2) page 7.1 + 7.2



Gegründet 1867

lieferbare Ausführungen

Knopfzylinder 6010
6010/8

deliverable executions

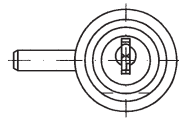
exécutions livrables



Art.-Nr.
512.920
580.920



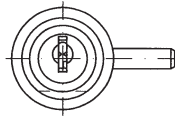
Art.-Nr.
512.820
580.820



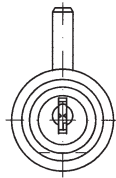
Art.-Nr.
512.120
580.120



Art.-Nr.
512.220
580.220



Art.-Nr.
512.620
580.620



Art.-Nr.
512.320
580.320



Schließweg links
locking direction left
direction de fermeture gauche

Schließweg rechts
locking direction right
direction de fermeture droite

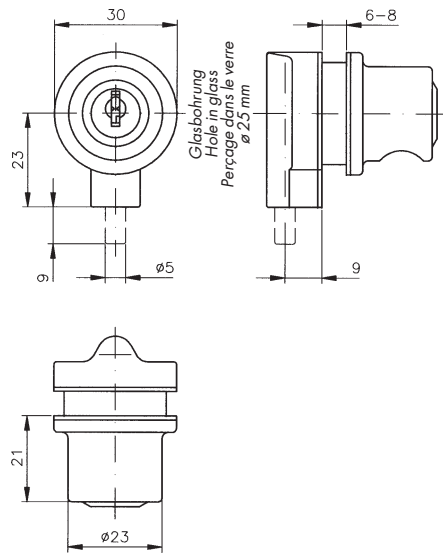


Gegründet 1867

Knopfzylinder 534
für 6mm oder 8mm
starke Glastüren, Zamak,
glanzvernickelt
glanzverchromt
glanzvergoldet
Andere Färbungen auf Anfrage.

Cylinder knob 534
for glass doors 6 mm or 8 mm
thick, die-cast,
bright nickel-plated,
bright chromed,
bright goldened
Other finishes on request.

Serrure à cylindre 534
pour portes verre de 6 mm et 8 mm
d'épaisseur, en zamak,
nickelé brillant,
chromé brillant,
doré brillant
Autres finitions sur demande.



Typ 534	Glasstärke Glass thickness Epaisseur de verre	lad nach unten to bottom en bas	<p>Schließweg rechts locking direction right direction de fermeture droite</p>			
	6-8	Art.-Nr. 534.820				
Zylinder: Cylinders: Cylindres:						
Hekna-V	mit mont. Wechselkern with mounted core avec noyau monté	W9				
Hekna-V	ohne Wechselkern without core sans noyau	V9				
Zubehör incl.: 2 Stahlschlüssel 1 Gumming	Accessories incl.: 2 Steel keys 1 Rubber joint	Accessoires incl.: 2 Clés en acier 1 Rondelle en caoutchouc				

Wechselkern extra bestellen
(z.B. ZWE.2) Seite 7.1 + 7.2
Cylinder core to be ordered separately
(e.g. ZWE.2) page 7.1 + 7.2
Noyau de cylindre à commander séparément
(p.e. ZWE.2) page 7.1 + 7.2



Gegründet 1867

Knopfzylinder 534 F

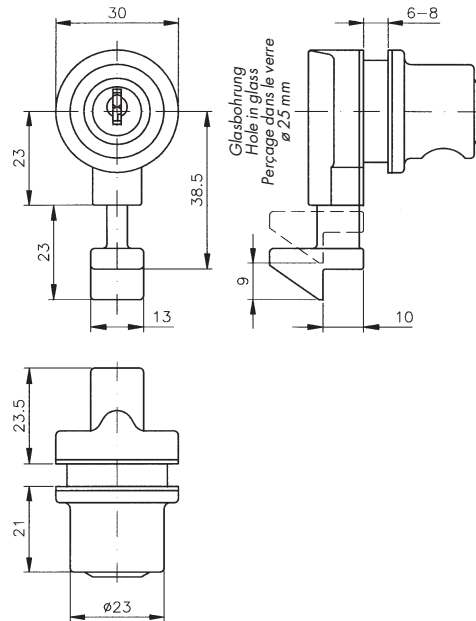
mit gefedertem Fallenriegel,
für 6mm oder 8mm starke Glastüren, Zamak,
glanzvernickelt
glanzverchromt
glanzvergoldet
Andere Färbungen auf Anfrage.

Cylinder knob 534 F

with spring catch,
for glass doors 6 mm or 8 mm thick, die-cast,
bright nickel-plated,
bright chromed,
bright goldened
Other finishes on request.

Serrure à cylindre 534 F

avec verrou à ressort,
pour portes verre de 6 mm et 8 mm
d'épaisseur, en zamak,
nickelé brillant,
chromé brillant,
doré brillant
Autres finitions sur demande.



Typ 534	Glasstärke Glass thickness Épaisseur de verre	lad nach unten to bottom en bas	 Schließweg rechts locking direction right direction de fermeture droite					
	6-8	Art.-Nr. 534.899						
Zylinder: Cylinders: Cylindres:								
Hekna-V	mit mont. Wechselkern with mounted core avec noyau monté	W9						
Hekna-V	ohne Wechselkern without core sans noyau	V9						
Zubehör incl.: 2 Stahlschlüssel 1 Gumming	Accessories incl.: 2 Steel keys 1 Rubber joint	Accessoires incl.: 2 Clés en acier 1 Rondelle en caoutchouc						

Wechselkern extra bestellen
(z.B. ZWE.2) Seite 7.1 + 7.2
Cylinder core to be ordered separately
(e.g. ZWE.2) page 7.1 + 7.2
Noyau de cylindre à commander séparément
(p.e. ZWE.2) page 7.1 + 7.2

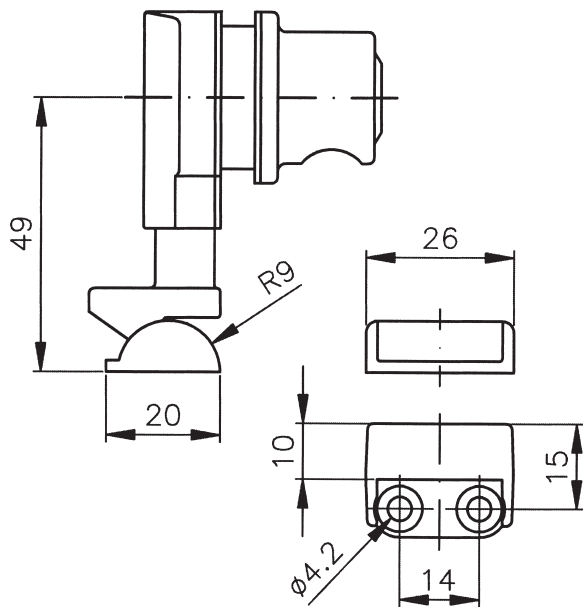


Gegründet 1867

Schließwinkel 534 F
Zamak, vernickelt

Angular striker plate 534 F
die-cast, nickel plated

Gâche équerre 534 F
en zamak, nickelé



Art.-Nr.
002.534



Gegründet 1867

Anschlagplatte 512

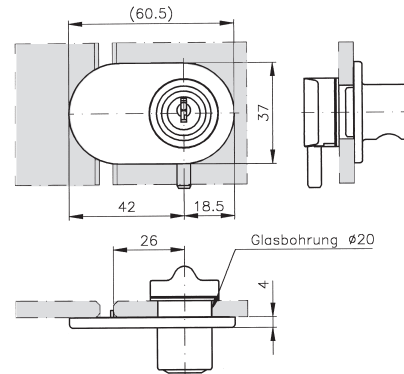
passend zu Knopfzylinder 512/580 (6010 WZ / 6010/8 WZ), Zamak, glanzvernickelt, glanzverchromt, glanzvergoldet. Andere Färbungen auf Anfrage.

Special striker sheet 512

fits to cylinder knob 512/580 (6010 WZ / 6010/8 WZ) bright nickel plated, bright chromed, bright goldened. Other finishes on request.

Plaque/Gâche 512

assorti pour Serrure à cylindre 512/580 (6010 WZ / 6010/8 WZ) nickelé brillant, chromé brillant, doré brillant. Autres finitions sur demande.



<p>Art.-Nr. 017.512</p>	<p>Zubehör incl.: 1 Gummiring zum Einlegen in die Anschlagplatte</p>	<p>Accessories incl.: 1 rubber joint to insert into the special striker sheet</p>	<p>Accessoires incl.: 1 Rondelle en caoutchouc pour insérer</p>
-----------------------------	--	---	---

Anschlagplatte 534

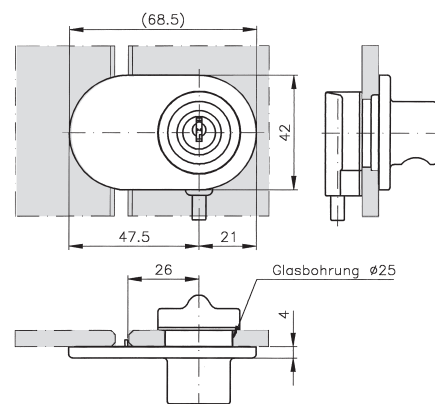
passend zu Knopfzylinder 534/534F, Zamak, glanzvernickelt, glanzverchromt, glanzvergoldet. Andere Färbungen auf Anfrage.

Special striker sheet 534

fits to cylinder knob 534/534F, die-cast, bright nickel plated, bright chromed, bright goldened. Other finishes on request.

Plaque/Gâche 534

assorti pour Serrure à cylindre 534/534F, en zamak, nickelé brillant, chromé brillant, doré brillant. Autres finitions sur demande.



<p>Art.-Nr. 017.534</p>	<p>Zubehör incl.: 1 Gummiring zum Einlegen in die Anschlagplatte</p>	<p>Accessories incl.: 1 rubber joint to insert into the special striker sheet</p>	<p>Accessoires incl.: 1 Rondelle en caoutchouc pour insérer</p>
-----------------------------	--	---	---

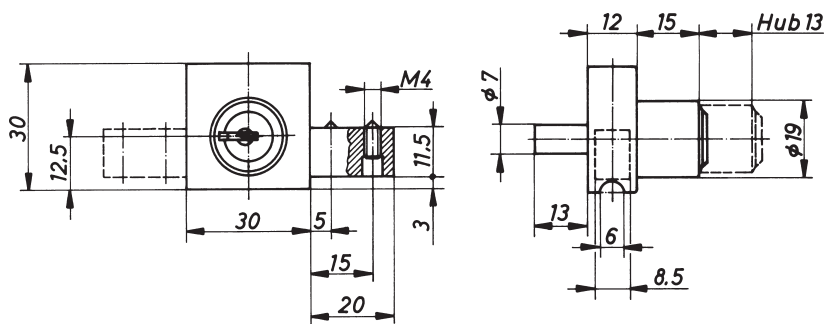


Gegründet 1867

Laufschuhzylinder 6090/6026
für Glas-Schiebetüren, Zamak
matt vernickelt.

Glass sliding door lock
6090/6026
for sliding track, die-cast,
nickel-plated.

Serrure 6090/6026
pour portes coulissantes en verre,
montage sur profil glissière,
en zamak, nickelé au mat.



rechts
right
droite



Typ 515		Nase nach rechts zeigend Connecting part to the right Part de fixation de côté droite		Nase nach links zeigend Connecting part to the left Part de fixation de côté gauche	
		Art.-Nr. 515.100	Art.-Nr. 515.200	Art.-Nr.	Art.-Nr.
Zylinder: Cylinders: Cylindres:					
Hekna-V	mit mont. Wechselkern with mounted core avec noyau monté	W9			
Hekna-V	ohne Wechselkern without core sans noyau	V9			
Zubehör incl.: 2 Stahlschlüssel	Accessories incl.: 2 Steel keys	Accessoires incl.: 2 Clés en acier			
Das Befestigungsteil zum Laufschuhprofil kann nach Ihren Wünschen geändert werden. The fastening piece to the sliding track can be altered as per your requirements. La pièce de montage sur le profil glissière peut être modifié d'après vos demandes.					

Wechselkern extra bestellen
(z.B. ZWE.2) Seite 7.1 + 7.2
Cylinder core to be ordered separately
(e.g. ZWE.2) page 7.1 + 7.2
Noyau de cylindre à commander séparément
(p.e. ZWE.2) page 7.1 + 7.2

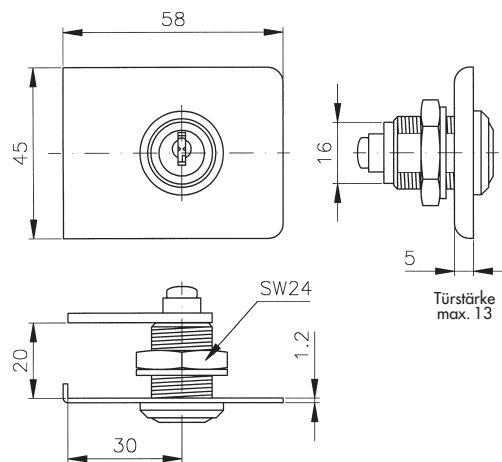


Gegründet 1867

Hebelzylinder 6065
für Glastüren, vernickelt.

Cylinder cam lock 6065
for glass doors, nickel-plated.

Serrure batteuse 6065
pour portes en verre, nickelé.



Glasbohrung
Hole in glass
Perçage dans le verre

Wechselkern extra bestellen
(z.B. ZWE.2) Seite 7.1 + 7.2
Cylinder core to be ordered separately
(e.g. ZWE.2) page 7.1 + 7.2
Noyau de cylindre à commander séparément
(p.e. ZWE.2) page 7.1 + 7.2

Typ 533	Dornmaß	rechts	links	lad nach oben	lad nach unten
	backset broche	right hand droite	left hand gauche	to top en haut	to bottom en bas
	30mm	Artz.:Nr. 533.130	Artz.:Nr. 533.230	Artz.:Nr. 533.330	Artz.:Nr. 533.830
Zylinder: Cylinders: Cylindres:					
Hekma-V	mit mont. Wechselkern with mounted core avec noyau monté	W9			
Hekma-V	ohne Wechselkern without core sans noyau	V9			
Zubehör incl.:	Accessories incl.:		Accessoires incl.:		
2 Stahlschlüssel	2 Steel keys		2 Clés en acier		
1 Abdeckplatte	1 Cover plate		1 Platine de fixation		
1 Gummiring	1 Rubber joint		1 Rondelles en caoutchouc		
1 Sechskantmutter M 19 x 1	1 Nut M 19 x 1		1 Ecrou M 19 x 1		



Gegründet 1867

Laufschuhzylinder Glass sliding door lock

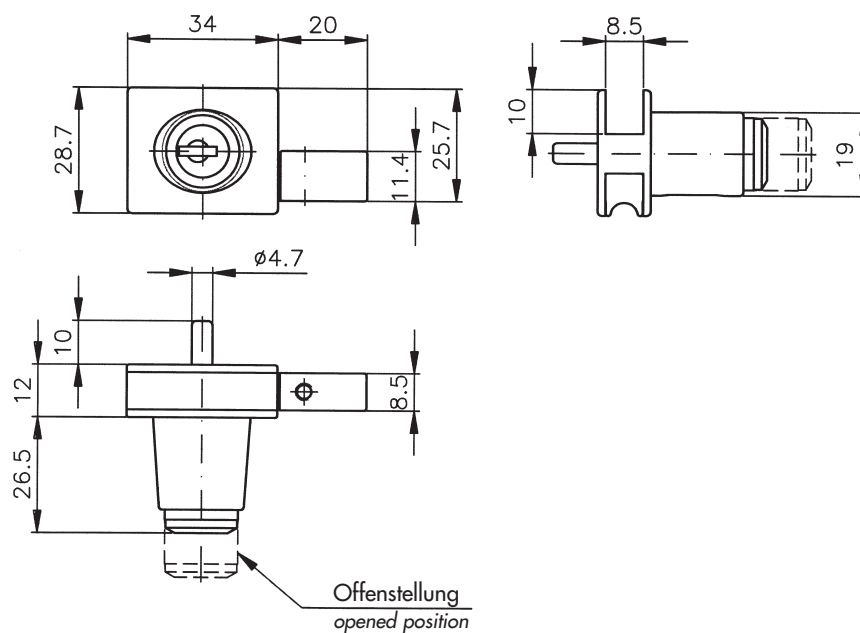


Laufschuhzylinder

für Glas-Schiebetüren, Nase von rechts
auf links umrüstbar, Zamak.

Glass sliding door lock

For sliding track, die-cast, for right and left
hand use



Lieferumfang
Included in delivery



matt verchromt
dull chromed



Art.-Nr.
541.100.V9.7



matt verchromt
dull chromed

Art.-Nr.
541.100.W9.73E