



Gegründet 1867

EE - System





Gegründet 1867

E-SYSTEM E-SYSTEM

Hekna-E-SYSTEM

Ein hochwertiges, elektronisches Schließsystem für Drehstangenschlösser in gehobener Objektqualität.

Die Elektronik ist in einem robusten Zamak-Gehäuse untergebracht. Für den Einbau ist keinerlei Verkabelung erforderlich.

Der Einsatz einer handelsüblichen Lithium-Batterie sichert langfristig die Schließfunktion (ca. 50.000 Betätigungen).

Die Funktion der herkömmlichen Schlüssel (Zugangsberechtigung) wird von passiven Transpondern übernommen, die berührungslos arbeiten und keine eigene Energieversorgung benötigen. Passive Transponder wirken gezielt auf ein Schloß. Das unbeabsichtigte Öffnen mehrerer Schlösser ist ausgeschlossen.

Jeder Transponder ist ein Unikat und ist nicht kopierbar. Die Transponder sind in einem handlichen Aluminiumgehäuse mit farbigen Kunststoffkappen untergebracht und somit optimal gegen Beschädigungen geschützt.

Zugangsberechtigungen werden direkt am Schloß gespeichert und gelöscht, wodurch auf ein zusätzliches Programmiergerät verzichtet werden kann.

Die Elektronik des Hekna-E-SYSTEM's wird aktiv, sobald sich ein Hekna-Transponder im Empfangsbereich befindet; die übrige Zeit ist sie stromlos geschaltet.

Die Elektronik sowie die Batterie liegen vor Manipulation geschützt im Schrankinnern. Außen am Schrank gibt es keine Hinweise auf die hochwertige Verriegelung. Dies bewirkt eine zusätzliche passive Sicherheit.

Zur Betätigung der System-Drehstangenschlösser können alle Hekna-System-Drehknöpfe verwendet werden.

Bei Einsatz von System-Zylinderdrehknöpfen ist eine kombinierte mechanisch / elektronische Verriegelung möglich.



Hekna-E-SYSTEM

A high quality electronic locking-system for premium espagnolette locks.

The electronics are protected by a robust die-cast case that matches the design of the heavy steel case lock. No cables are required for the installation – 100% wireless.

A standard lithium battery ensures the long-term function of the electronics (about 50.000 actions).

The function of traditional keys is replaced by passive transponders. These transponders work without physical contact and do not need energy. Passive transponders work specific to individual locks so that it is impossible to open other locks unintentionally.

Each transponder is unique, it is not possible to copy one. The transponders are contained in an aluminum case with a colored plastic cap, so that they are protected perfectly.

With this kind of transponder, in combination with our specially designed software, it is very easy to administer the authorization for the accesses – no additional hardware for programming is needed.

As soon as a Hekna-transponder is within the frequency range, the electronics of the lock become active – the rest of the time they are inactive and use no energy.

Our electronics and the battery are completely inside the cupboard so they cannot be accessed or manipulated from the outside. The system does not change the optic of the cupboard from the outside. This provides additional passive safety.

The system can be combined with every Turn-knob from our standard product-range.

Additional safety is available by using any of our Turn-knobs with cylinders. So you have a combination of electronic and mechanical locking.





Gegründet 1867

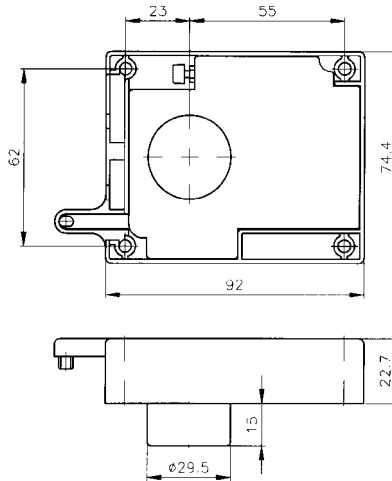
E-SYSTEM E-SYSTEM

Hekna-E-SYSTEM

elektronisches Schließsystem, rechts und linksverwendbar, passend zu System-Drehstangenschlössern Seite 6 und 8.

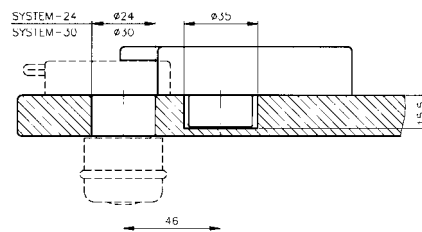
Hekna-E-SYSTEM

electronic locking-system, for right and left hand use, fits the System-Espagnolette locks on page 6 and 8.

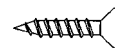


Art.-Nr.
E-SYSTEM

Erforderliche Topfbohrung Required pot drill



Empfohlene Befestigungsschraube (nicht im Lieferumfang enthalten)
Recommended fastening screw (not part of delivery)



$\varnothing 3,5 \times 35 \text{ mm}$

Batterie CR-P 2 Lithium 6 V (ähnlich Abbildung).

Batterie CR-P 2 Lithium 6 V
(similar picture).



Art.-Nr.
E-CR-P2

Schließtransponder

passiver Transponder in Gehäuse aus eloxiertem Aluminium, mit schwarzer Kunststoffkappe.

Locking Transponder

passive transponder in a surface-treated aluminium case with a black plastic cap.

Lieferumfang
Included in delivery



Art.-Nr.
E-T4-AS

Anlertransponder

passiver Transponder in Gehäuse aus eloxiertem Aluminium, mit grüner Kunststoffkappe.

Master transponder, to teach

passive Transponder in a surface-treated aluminium case with a green plastic cap.

Lieferumfang
Included in delivery



Art.-Nr.
E-T4-AG

Löschtransponder

passiver Transponder in Gehäuse aus eloxiertem Aluminium, mit roter Kunststoffkappe.

Master transponder, to delete

passive Transponder in a surface-treated aluminium case with a red plastic cap.

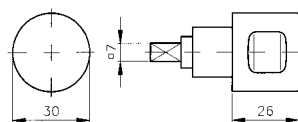
Lieferumfang
Included in delivery



Art.-Nr.
E-T4-AR

System-24-Drehknopf Hekna-Mini-Metall

aus Zamak, mit 2 Griffmulden seitlich,
matt vernickelt.



System-24-Turn knob Hekna-Mini-Metall

Housing die-cast, with 2 finger grooves
aside, dull nickel-plated

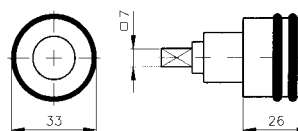


Art.-Nr.
435.402

Für rechte und linke Schlösser verwendbar
For right and left hand use.

System-24-Drehknopf Hekna-Trend-Line

aus Zamak, mit 2 schwarzen Gummiringen,
vernickelt.



System-24-Turn knob Hekna-Trend-Line

Housing die-cast, dull nickel-plated, with 2 black
rubber rings.

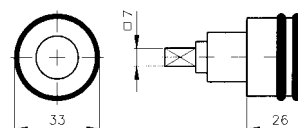


Art.-Nr.
433.102.B9

Für rechte und linke Schlösser verwendbar
For right and left hand use.

System-24-Drehknopf Hekna-EDELSTAHL

Griffteil aus Edelstahl, mit 2 schwarzen
Gummiringen.



System-24-Turn knob Hekna-STAINLESS STEEL

Housing stainless steel,
with 2 black rubber rings.

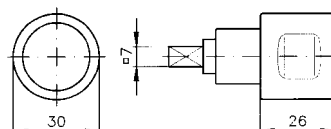


Art.-Nr.
499.407

Für rechte und linke Schlösser verwendbar
For right and left hand use.

System-24-Drehknopf Hekna-Mini-Color

Griffteil Nylon glänzend, mit 2 Griffmulden
seitlich, lieferbare Farben laut Tabelle



System-24-Turn knob Hekna-Mini-Color

handle nylon brilliant, with 2 finger grooves
aside, available colors see table below.

Lieferumfang
Included in delivery



Farbe Color	Art.-Nr.
RAL 1004	455.419
RAL 3003	455.420
RAL 3005	455.427
RAL 5003	455.428
RAL 6012	455.421

Farbe Color	Art.-Nr.
RAL 6016	455.422
RAL 6022	455.423
RAL 7038	455.436
RAL 8014	455.424
RAL 8022	455.425

Farbe Color	Art.-Nr.
RAL 9002	455.426
schwarz/black	455.416
weiß/white	455.417

Für rechte und linke Schlösser verwendbar.
For right and left hand use.



Gegründet 1867

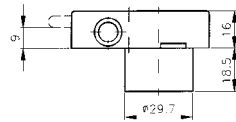
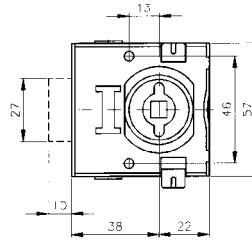
E-SYSTEM E-SYSTEM

System-30-Drehstangenschloß

OBJEKT UNIVERSAL-E

zum Aufschrauben, Stange durchgehend, Schloßkasten aus Stahl, mit zusätzlicher Lochung für E-SYSTEM, vernickelt.

Stange Ø 8 mm



System-30-Espagnolette lock

OBJEKT UNIVERSAL-E

to screw on, bar passing through, case of steel, with additional punch holes for E-SYSTEM, nickel-plated.

Bar Ø 8 mm

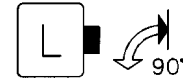
Lieferumfang
Included in delivery



Dornmaß
Backset
38 mm

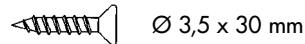


Art.-Nr.
387.E-SYSTEM



Schloß ist von rechts auf links umstellbar.
Lock is reversible for right and left hand use.

Empfohlene Befestigungsschraube (nicht im Lieferumfang enthalten)
Recommended fastening screw (not part of delivery)



Zubehör ab Seite 10

(nicht im Lieferumfang enthalten) siehe auch Broschüre Zubehör und Befestigungselemente.

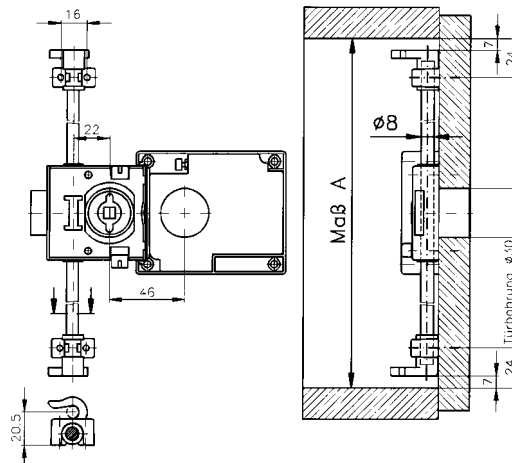
Accessories see page 10 and following

(not part of delivery) See booklet Accesories and Fastening Elements.

- 004.185 Schließhaken zum Schrauben, rechts
Metal-hook, to screw on, right
- 004.285 Schließhaken zum Schrauben, links
Metal-hook, to screw on, left
- 005.085 Zwischenführung zum Schrauben
Metal bar guide, to screw on
- 003.001 Schließbolzen auf Platte
Stop, made of steel, nickel-plated
- 782.000 Stange Ø 8 mm, 2.000 mm lang
Bar Ø 8 mm, 2.000 mm long
- 782.500 Stange Ø 8 mm, 2.500 mm lang
Bar Ø 8 mm, 2.500 mm long



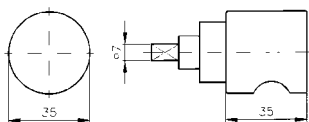
Längenberechnung der Stange Ø 8 mm
Calculation of bar length Ø 8 mm



Stangenlänge LA = Maß A - 28 mm
Length of bar LA = Measure A - 28 mm

System-30-Drehknopf Hekna-Metall

aus Zamak, mit 1 Griffmulde unten,
matt vernickelt.



System-30-Turn knob Hekna-Metall

Housing die-cast, with 1 finger groove
at the bottom, dull nickel-plated

Lieferumfang
Included in delivery

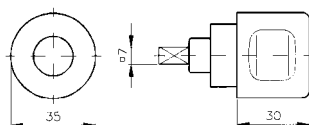


Art.-Nr.
415.402

Für rechte und linke Schösser verwendbar
For right and left hand use.

System-30-Drehknopf Hekna-Ergo-Line

aus Zamak, mit 2 Griffmulden seitlich,
matt vernickelt.



System-30-Turn knob Hekna-Ergo-Line

Housing die-cast, with 2 finger grooves
aside, dull nickel-plated

Lieferumfang
Included in delivery

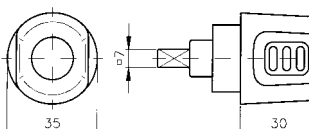


Art.-Nr.
485.402

Für rechte und linke Schösser verwendbar
For right and left hand use.

System-30-Drehknopf Hekna-Akzent

aus Zamak, mit 2 Griffmulden seitlich,
matt vernickelt.



System-30-Turn knob Hekna-Akzent

Housing die-cast, with 2 finger grooves
aside, dull nickel-plated

Lieferumfang
Included in delivery

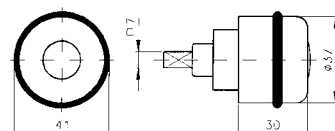


Art.-Nr.
422.402

Für rechte und linke Schösser verwendbar
For right and left hand use.

System-30-Drehknopf Hekna-EDELSTAHL

Griffteil aus Edelstahl,
mit einem schwarzen Gummiring.



System-30-Turn knob Hekna-STAINLESS STEEL

Housing stainless steel,
with 1 black rubber ring.

Lieferumfang
Included in delivery



Art.-Nr.
499.406

Für rechte und linke Schösser verwendbar
For right and left hand use.

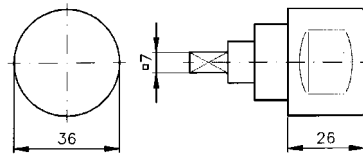


Gegründet 1867

E-SYSTEM E-SYSTEM

System-30-Drehknopf Hekna-Elast

Griffteil elastisch, mit 2 seitlichen Griffmulden, lieferbare Farben laut Tabelle.



System-30-Turn knob Hekna-Elast

Housing elastic, with 2 finger grooves aside, available colors see table below.

Lieferumfang
Included in delivery



Farbe Color	Art.-Nr.
RAL 1004	465.419
RAL 3003	465.420
RAL 3005	465.427
RAL 5003	465.428
RAL 6012	465.421

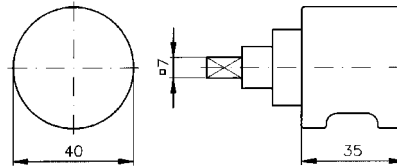
Farbe Color	Art.-Nr.
RAL 6016	465.422
RAL 6022	465.423
RAL 7038	465.436
RAL 8014	465.424
RAL 8022	465.425

Farbe Color	Art.-Nr.
RAL 9002	465.426
schwarz/black	465.416
weiß/white	465.417
VN	465.401
CH	465.431

Für rechte und linke Schlösser verwendbar.
For right and left hand use.

System-30-Drehknopf Hekna-Color

Griffteil Nylon glänzend, mit 1 Griffmulde unten, lieferbare Farben laut Tabelle.



System-30-Turn knob Hekna-Color

Housing nylon glossy, with 1 finger groove at the bottom, available colors see table below.

Lieferumfang
Included in delivery



Farbe Color	Art.-Nr.
RAL 1004	475.419
RAL 3003	475.420
RAL 3005	475.427
RAL 5003	475.428
RAL 6012	475.421

Farbe Color	Art.-Nr.
RAL 6016	475.422
RAL 6022	475.423
RAL 7038	475.436
RAL 8014	475.424
RAL 8022	475.425

Farbe Color	Art.-Nr.
RAL 9002	475.426
schwarz/black	475.416
weiß/white	475.417

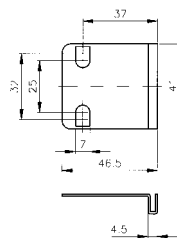
Für rechte und linke Schlösser verwendbar.
For right and left hand use.

Schließwinkel

Stahl, vernickelt.

Angular striker plate

Steel, nickel plated.



Empfohlene Befestigungsschraube (nicht im Lieferumfang enthalten)
Recommended fastening screw (not part of delivery)



Ø 6,3 x 10 mm

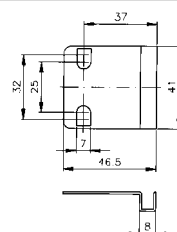
Art.-Nr.
002.007

Schließwinkel

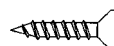
Stahl, vernickelt.

Angular striker plate

Steel, nickel plated.



Empfohlene Befestigungsschraube (nicht im Lieferumfang enthalten)
Recommended fastening screw (not part of delivery)



Ø 6,3 x 10 mm

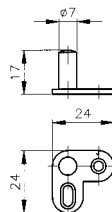
Art.-Nr.
002.008

Schließbolzen

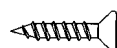
auf Platte, zum Aufschrauben, Stahl, vernickelt.

Stop

to screw on, steel, nickel-plated.



Empfohlene Befestigungsschraube (nicht im Lieferumfang enthalten)
Recommended fastening screw (not part of delivery)



Ø 3 x 16 mm

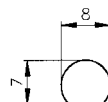
Art.-Nr.
003.001

Profilstange Ø 8 mm

Stahl, vernickelt, für Drehstangenschlösser.

Rotating bar Ø 8 mm

steel, nickel-plated, for espagnolette locks.



Art.-Nr.
782.000

(Stangenlänge 2.000 mm)
(bar length 2.000 mm)

782.500

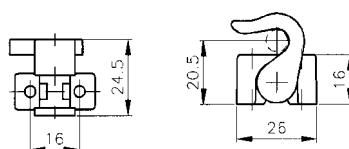
(Stangenlänge 2.500 mm)
(bar length 2.500 mm)

Metall-Schließhaken

zum Aufschrauben, vernickelt, für Stange Ø 8 mm

Metal-hook

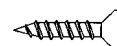
to screw on, nickel-plated, to use with Ø 8 mm bar.



Art.-Nr.
004.185
(rechts/right)

Art.-Nr.
004.285
(links/left)

Empfohlene Befestigungsschraube (nicht im Lieferumfang enthalten)
Recommended fastening screw (not part of delivery)



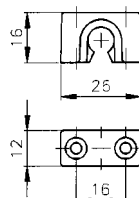
Ø 3,5 x 30 mm

Metall-Zwischenführung

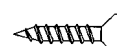
zum Aufschrauben, vernickelt, für Stange Ø 8 mm

Metal bar guide

to screw on, nickel-plated,
to use with Ø 8 mm bar.



Empfohlene Befestigungsschraube (nicht im Lieferumfang enthalten)
Recommended fastening screw (not part of delivery)



Ø 3,5 x 30 mm

Art.-Nr.
005.085



Gegründet 1867

Hekna

Hermann Knapp GmbH & Co KG
Möbel- und Zylinderschloßfabrik

Siemensstraße 3
D-42551 Velbert
Postfach 10 05 08
D-42505 Velbert

Telefon: 0 20 51 / 2 91-0
Telefax: 0 20 51 / 2 91-91